

23 марта 2020 | Технический анализ валютной пары Usd/Rub

Краткосрочный обзор | Вне рынка

Российская валюта находится под давлением. Аналитики отмечают что основной фактор, который сможет поддержать национальную валюту является рост цен на черное золото. Вместе с тем, не стоит сбрасывать со счетов санкционную составляющую. Если возможные санкции со стороны США окажутся не критичными, можно ожидать укрепления рубля и роста нефти в среднесрочной перспективе.

По графикам и ценам, цена у уровня 79. Средние на стороне медведей. В случае ухода цены ниже уровня 77,3 и отрицательных средних можем играть на понижение. При пробое уровня 82 вверх и положительных средних можем играть на повышение.

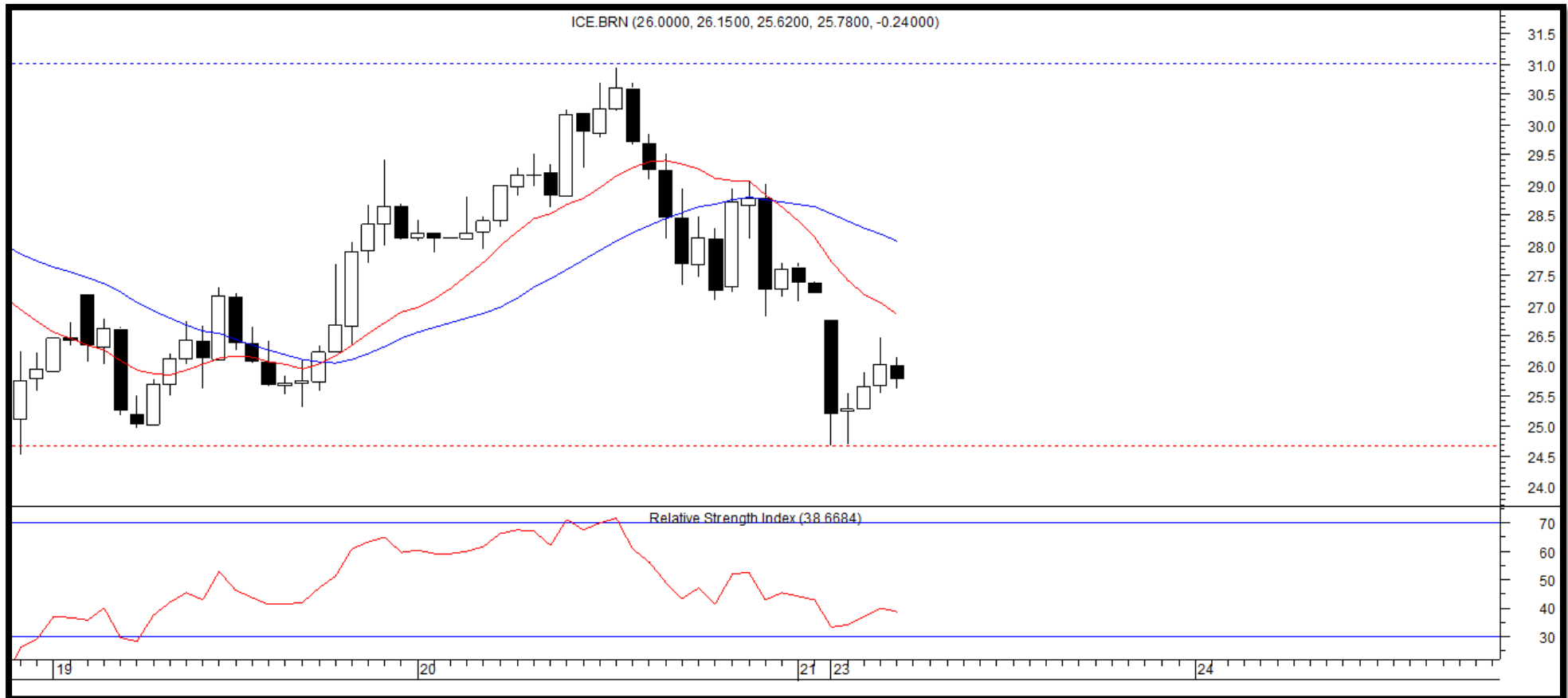


23 марта 2020 | Технический анализ нефтяной смеси марки Brent

Краткосрочный обзор | Вне рынка

Мы наблюдаем снижение экономической активности на фоне распространения коронавируса в мире. В марте участники ОПЕК+ не смогли продлить сделку по сокращению добычи нефти. По результатам неудачных переговоров Саудовская Аравия объявила об увеличении объемов поставок и снижении цен, что негативно сказалось на котировках на черное золото. Ситуация на рынке остается пока весьма неопределенной.

По цифрам и графикам, цена у уровня 25,7. Средние на стороне медведей. При пробое уровня 31 вверх и положительных средних можем играть на повышение. В случае ухода цены ниже уровня 24,5 и сохранения отрицательных средних можем снова играть на понижение.



23 марта 2020 | Технический анализ драгоценного металла Золото

Краткосрочный обзор | Вне рынка

Цена на драгоценный металл пока в затянувшемся боковике. Золото остается привлекательным активом-убежищем для инвесторов, но продолжающийся обвал на финансовых рынках вынуждает их ликвидировать прибыльные позиции в нём. неопределенность в ситуации с коронавирусом и его эффектом на экономику остается высокой, и это предполагает высокий риск сохранения волатильности.

По графикам и ценам, цена у уровня 1496. Скользящие средние на стороне медведей. При пробое уровня 1455 вниз и отрицательных средних можем снова играть на понижение. В случае ухода цены выше уровня 1520 и положительных средних можем играть на повышение.

