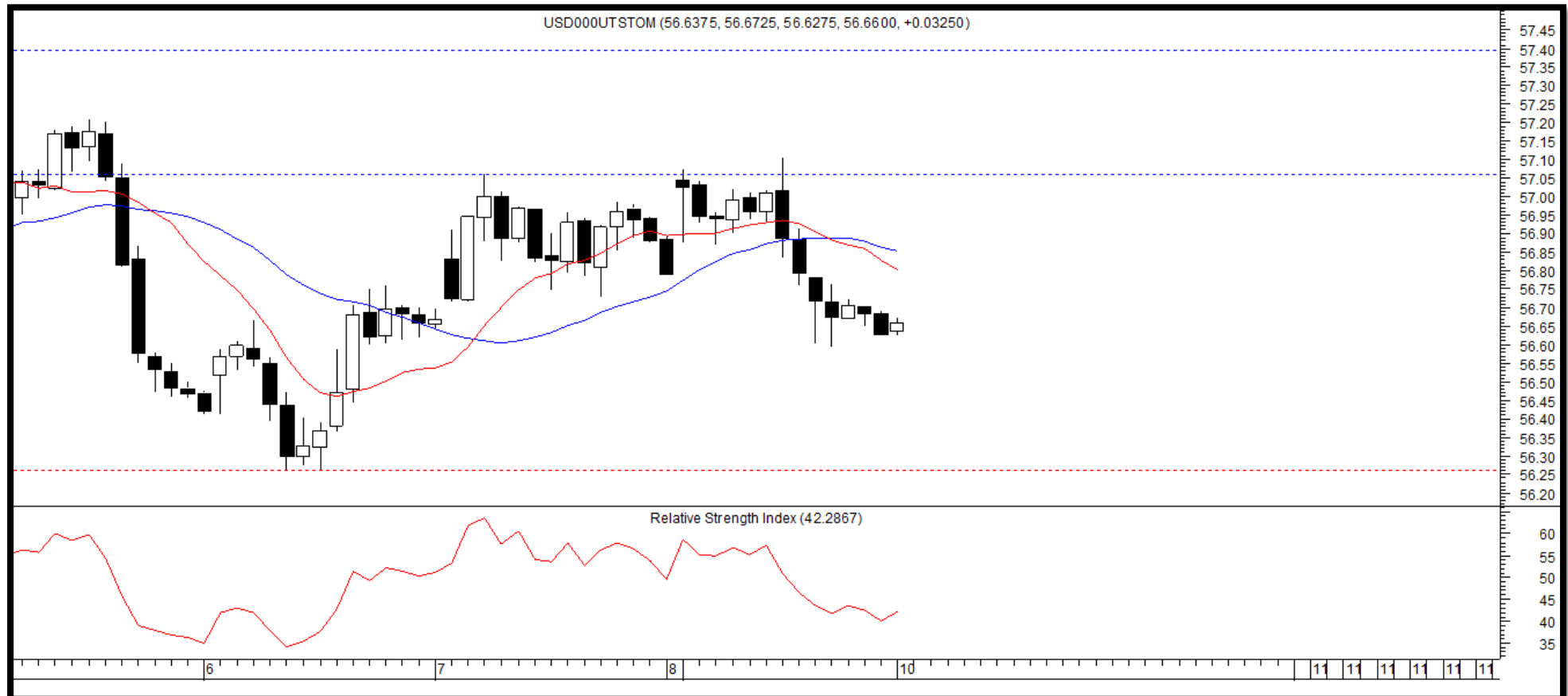


12 марта 2018 | Технический анализ валютной пары Usd/Rub

Краткосрочный обзор | Вне рынка

Участники рынка закрывали длинные позиции по российской валюте накануне перед праздничными выходными. Годовые темпы потребительской инфляции в феврале остались на уровне 2,2%, что является дополнительным аргументом, позволяющим ожидать снижения ставки ЦБ по итогам ближайшего заседания совета директоров. Тема внешнеторговой политики США останется в фокусе следующей недели. По графикам и ценам, цена у уровня 56,6. Средние на стороне медведей. В случае ухода цены ниже уровня 56,25 и сохранении отрицательных средних можем играть на понижение. При пробое уровня 57,05 вверх и положительных средних можем снова играть на повышение.



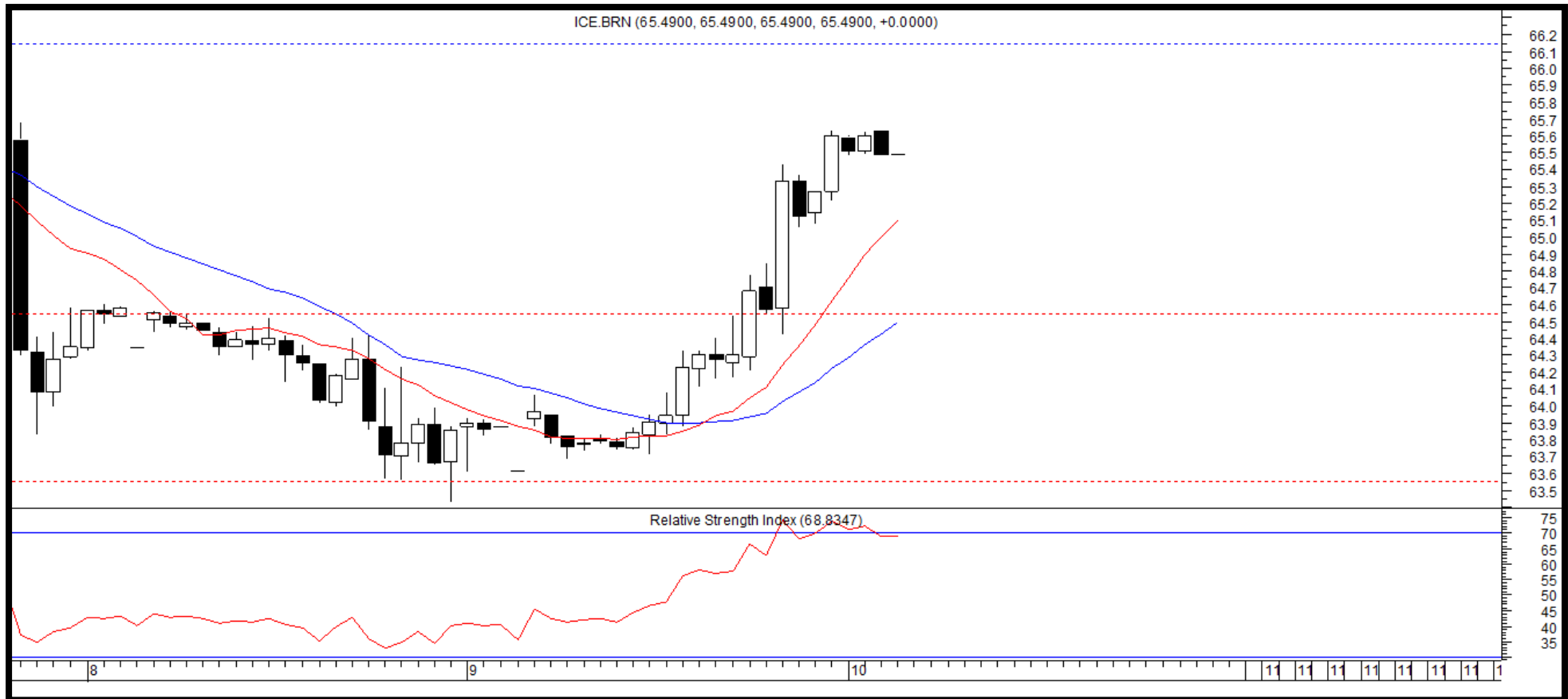
12 марта 2018 | Технический анализ нефтяной смеси марки Brent

Краткосрочный обзор | Держим

С точки зрения краткосрочной перспективы рынок нефти будет зависеть отчасти от настроения по доллару и отчета Американского института нефти (API) по запасам нефти, предваряющего официальные данные Минэнерго. При сокращении запасов сырой нефти котировки продолжат двигаться вверх и продолжат тестировать более высокие уровни. Вместе с тем, продолжающийся рост нефтедобычи и как следствие увеличение запасов могут подорвать настроения на рынке Brent.

По цифрам и графикам, цена идет вверх. Средние на стороне быков. Открыли и держим длинные позиции. Стоп лосс двигаем на уровень 65.

При пробое уровня 64,5 вниз и отрицательных средних можем снова играть на понижение.



12 марта 2018 | Технический анализ драгоценного металла Золото

Краткосрочный обзор | Покупка

Рынок золота в некотором замешательстве. Неопределенность в связи с введением таможенных пошлин пока не привела к существенному увеличению инвестиционного спроса на золото. Вместе с тем, продолжающийся кризис в отношениях может вызвать роста спроса на драгоценный металл в будущем. Пока же, курс доллара и динамика ставок ФРС остаются ключевыми факторами влияния на рынок золота. По графикам и ценам, цена, оттолкнувшись от уровня поддержки 1314, идет вверх. Средние на стороне быков. Пробуем играть на повышение. Стоп лоссдвигаем на уровень 1321. При пробое уровня 1314 вниз и отрицательных средних можем играть на понижение.

