

24 января 2022 | Технический анализ валютной пары Usd/Rub

Краткосрочный обзор | Держим

Курс доллара США относительно российского рубля идет вверх на фоне слабой нефти и перманентной геополитической неопределенности. Идут переговоры по вопросам безопасности на разных уровнях между США и Российской Федерацией. По результатам переговоров, Россия ожидает письменный ответ на предложения по безопасности. При этом, общая напряженность сохраняется, что будет оказывать давление на рынок.

По графикам и ценам, цена пробила уровень 76,6 вверх. Средние на стороне быков. Открыли и держим длинные позиции. Стоп лосс двигаем на уровень 77,3. При пробое уровня 76,3 вниз и отрицательных средних можем играть на понижение.

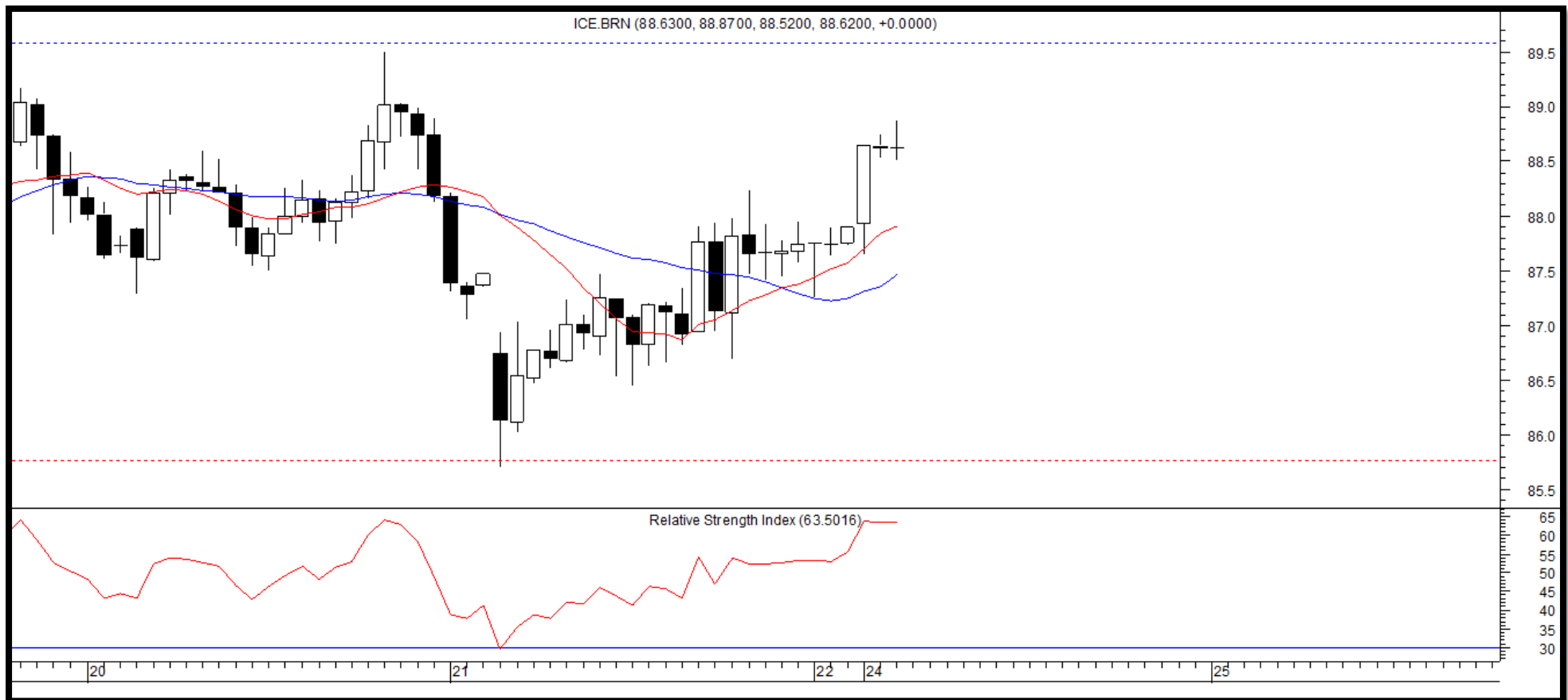


24 января 2022 | Технический анализ нефтяной смеси марки Brent

Краткосрочный обзор | Вне рынка

Инвесторы с оптимизмом смотрят на перспективы нефти. Потребление нефтепродуктов остается устойчивым на фоне сокращения запасов сырья. Согласно оценкам Международного энергетического агентства, в новом году миру потребуется больше нефти, поставляемой членами ОПЕК, чем месяц назад. Показатели спроса уже выглядят увереннее, чем месяц назад, так как омикрон оказал не столь сильное воздействие на потребление, как многие опасались.

По цифрам и графикам, цена у уровня 88,6. Средние на стороне быков. При пробое уровня 89,5 вверх и положительных средних можем играть на повышение. В случае ухода цены ниже уровня 86,5 и отрицательных средних можем играть на понижение.



24 января 2022 | Технический анализ драгоценного металла Золото

Краткосрочный обзор | Вне рынка

По мнению аналитиков, наиболее вероятный сценарий предполагает колебания драгметалла на текущих уровнях. Вместе с тем, не все аналитики придерживаются столь оптимистичных оценок, и многие из них ждут, что золото будет дешеветь на фоне повышения ставок в США.

По графикам и ценам, цена у уровня 1833. Скользящие средние на стороне медведей. В случае ухода цены ниже уровня 1828 и отрицательных средних можем играть на понижение. При пробое уровня 1850 вверх и положительных средних можем играть на повышение.

