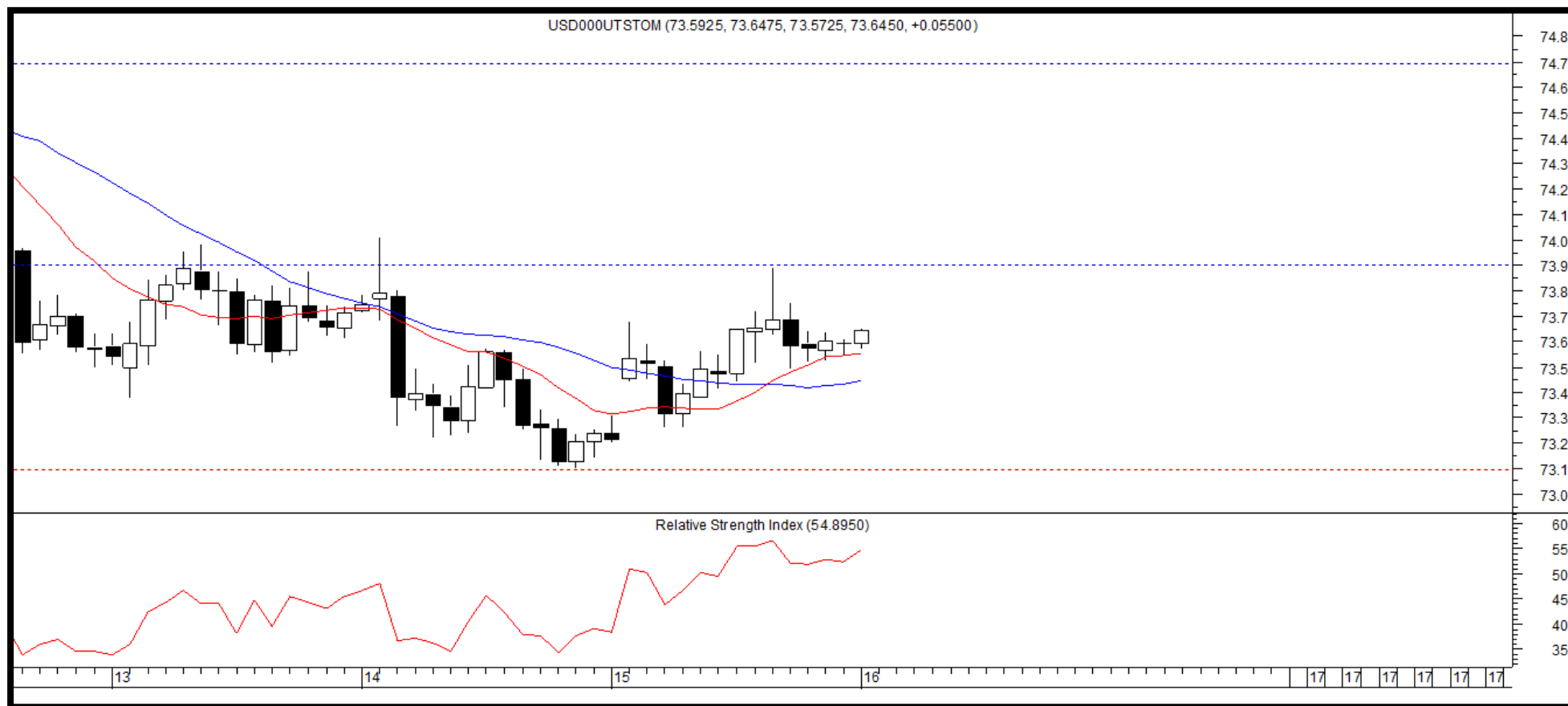


## 18 января 2021 | Технический анализ валютной пары Usd/Rub

### Краткосрочный обзор | Вне рынка

Российская валюта, по мнению аналитиков, сейчас выглядит недооцененной. В большей степени в курсе заложены политические факторы и санкционные риски. Ослабление аппетита к риску может привести к возврату рубля к более высоким уровням. Кроме того, поддержку рублю оказывает январский налоговый период. Российские экспортеры под платежи в бюджет формируют рублевую ликвидность, зачастую продавая для этого свою валютную выручку.

По графикам и ценам, цена у уровня 73,6. Средние на стороне быков. В случае ухода цены ниже уровня 73,1 и отрицательных средних можем играть на понижение. При пробое уровня 74 вверх и положительных средних можем играть на повышение.

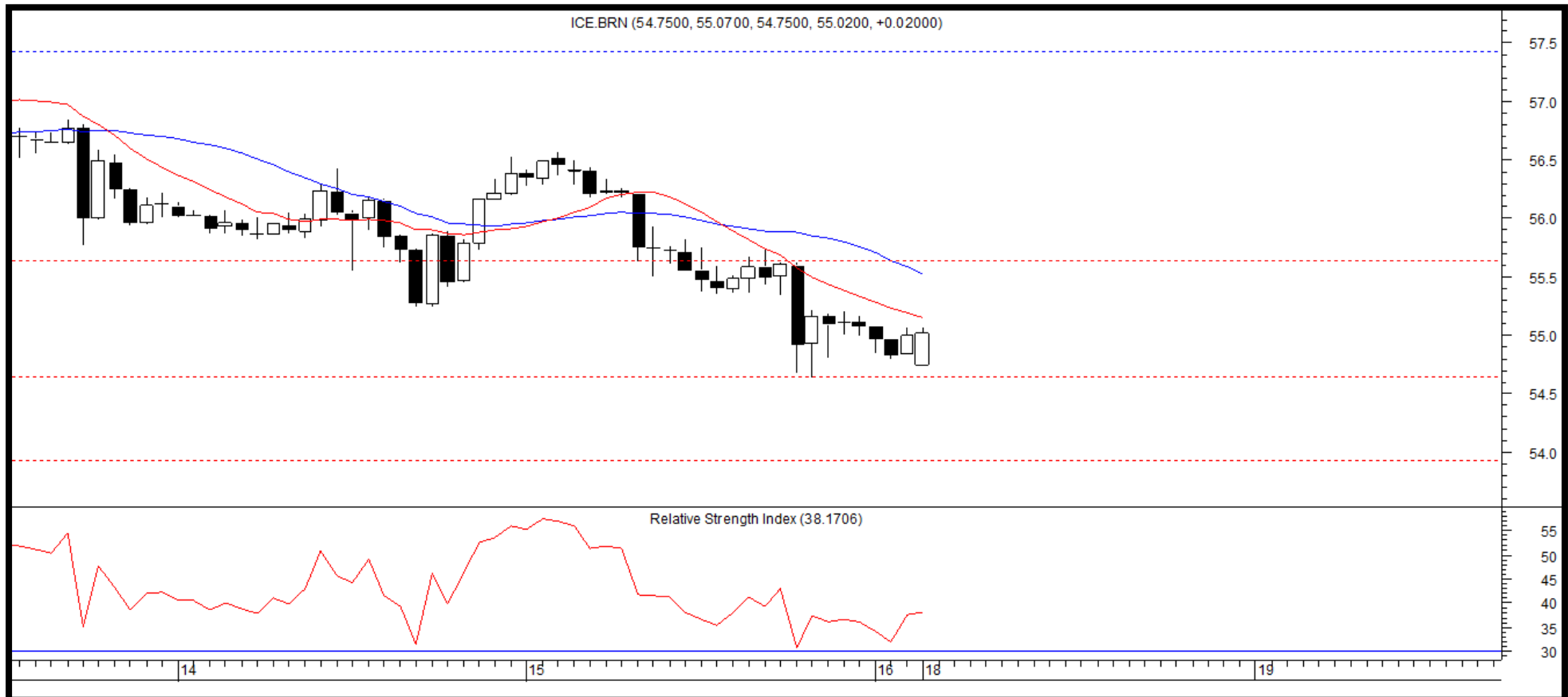


## 18 января 2021 | Технический анализ нефтяной смеси марки Brent

### Краткосрочный обзор | Вне рынка

Аналитики прогнозируют повышение нефтяных котировок в краткосрочной перспективе. Разрыв между спросом и предложением возникнет из-за сокращения запасов и восстановления спроса. Дополнительную поддержку рынку оказывает и решение Саудовской Аравии сократить добычу нефти в феврале-марте.

По цифрам и графикам, цена идет вниз. Средние на стороне медведей. В случае ухода цены выше уровня 56,5 и положительных средних можем снова играть на повышение. При пробое и закрепления цены ниже уровня 54,5 и отрицательных средних можем играть на понижение.



## 18 января 2021 | Технический анализ драгоценного металла Золото

### Краткосрочный обзор | Вне рынка

Аналитики позолоту прогнозируют снижение цены золота в среднесрочной перспективе на фоне улучшения макроэкономической ситуации и постепенного сворачивания монетарного стимулирования со стороны ФРС. Одним из факторов поддержки драгметалла, по мнению инвесторов, выступит усиление спроса, а также возобновление покупок мировыми центробанками.

По графикам и ценам, цена у уровня 1817. Скользящие средние на стороне медведей. При пробое уровня 1845 вверх и положительных средних можем играть в плюс. В случае ухода цены ниже уровня 1800 и отрицательных средних можем играть на понижение.

