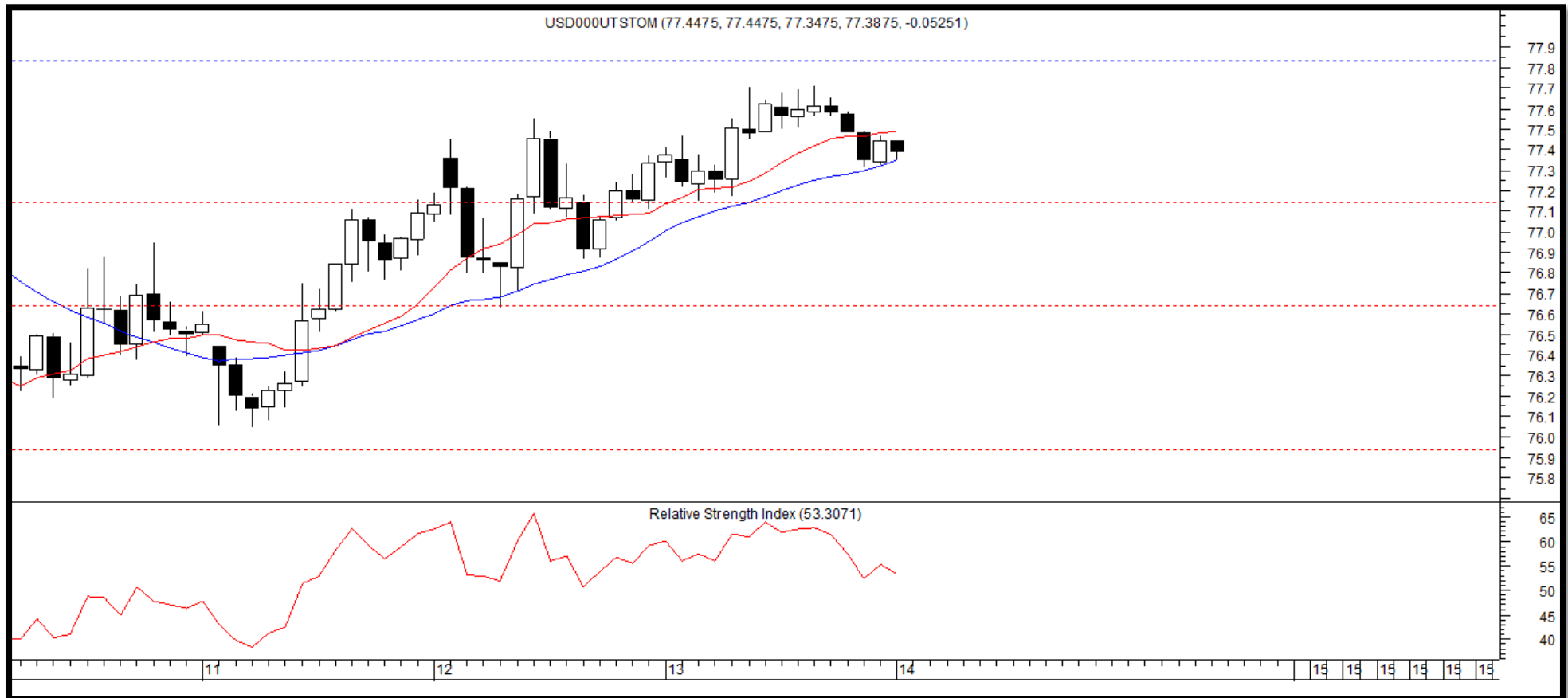


16 ноября 2020 | Технический анализ валютной пары Usd/Rub

Краткосрочный обзор | Держим

Российская валюта продолжает свое снижение по отношению к доллару, на фоне роста числа случаев заболевания коронавирусом в мире. Курс рубля был нестабильным, в том числе, в течение нескольких последних недель. Аналитики отмечают что рубль снова начал падать, что совпало с падением цен на нефть и ослаблением курсов валют развивающихся стран.

По графикам и ценам, цена пробила уровень 77,3 вверх. Средние на стороне быков. Открыли и держим длинные позиции. Стоп лосс двигаем на уровень 77,3. В случае ухода цены ниже уровня 77,1 и отрицательных средних можем снова играть на понижение.

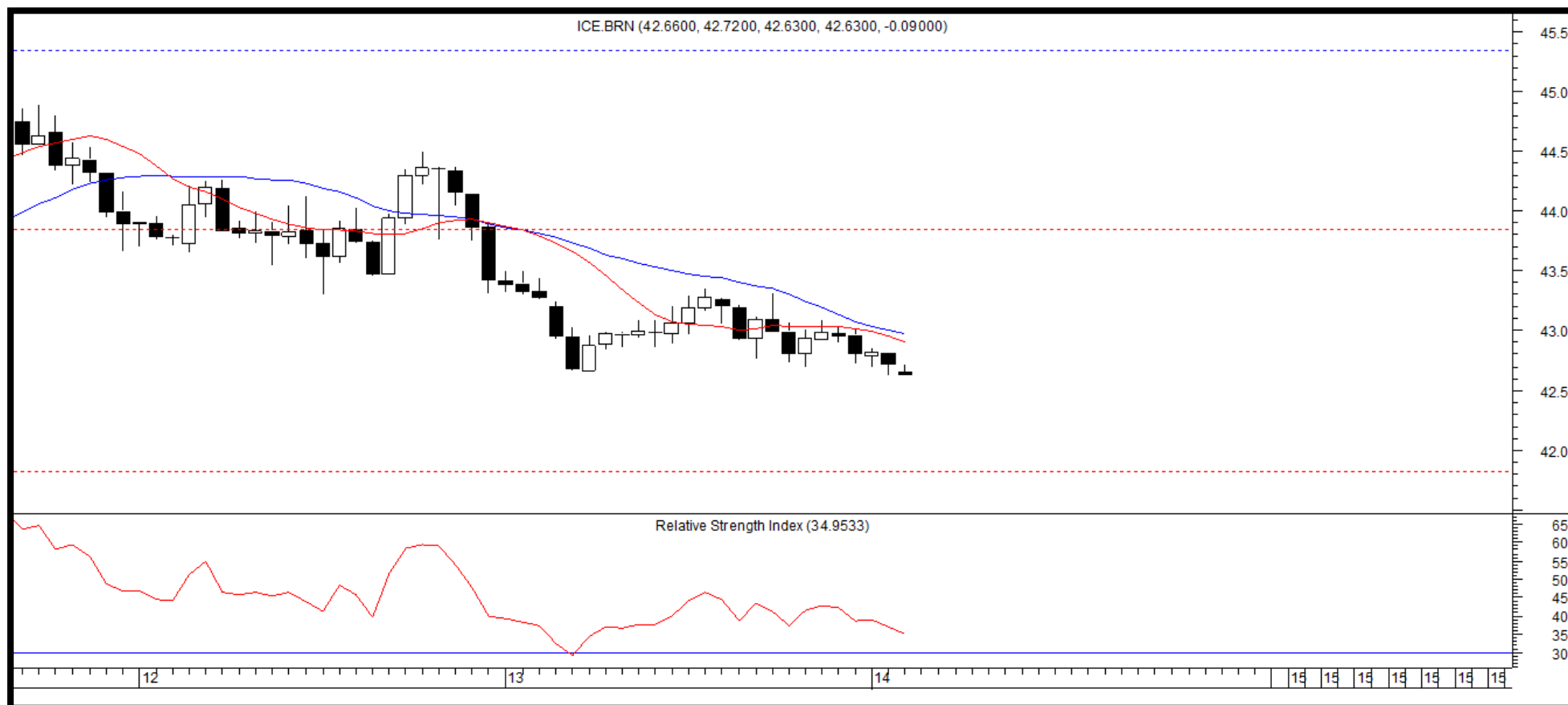


16 ноября 2020 | Технический анализ нефтяной смеси марки Brent

Краткосрочный обзор | **Держим**

Ряд аналитиков по нефти скептически относятся на перспективы черного золота в краткосрочном периоде. Баланс между спросом и предложением может несколько ухудшиться, однако инвесторы ожидают лишь небольшую отсрочку на пути дальнейшего восстановления рынка. В качестве одной из причин ухудшения краткосрочных прогнозов по нефти аналитики называют возвращение на рынок Ливии.

По цифрам и графикам, цена у уровня 43,7. Средние на стороне медведей. Держим короткие позиции. Стоп лосс двигаем на уровень 43. При пробое уровня 44,5 вверх и положительных средних можем играть на повышение.



16 ноября 2020 | Технический анализ драгоценного металла Золото

Краткосрочный обзор | Вне рынка

Как правило, драгоценный металл покупают для хеджирования рисков снижения курса доллара, поэтому цена драгметалла будет показывать высокую чувствительность к динамике реальных краткосрочных ставок. Аналитики прогнозируют снижение реальных ставок в среднесрочной перспективе, что поддержит спрос на драгметалл. Кроме того, наблюдаются признаки усиления спроса на золото в крупных развивающихся странах.

По графикам и ценам, цена у уровня 1873. Скользящие средние на стороне быков. При пробое уровня 1890 вверх и положительных средних можем играть на повышение. В случае ухода цены ниже уровня 1850 и отрицательных средних можем играть в минус.

