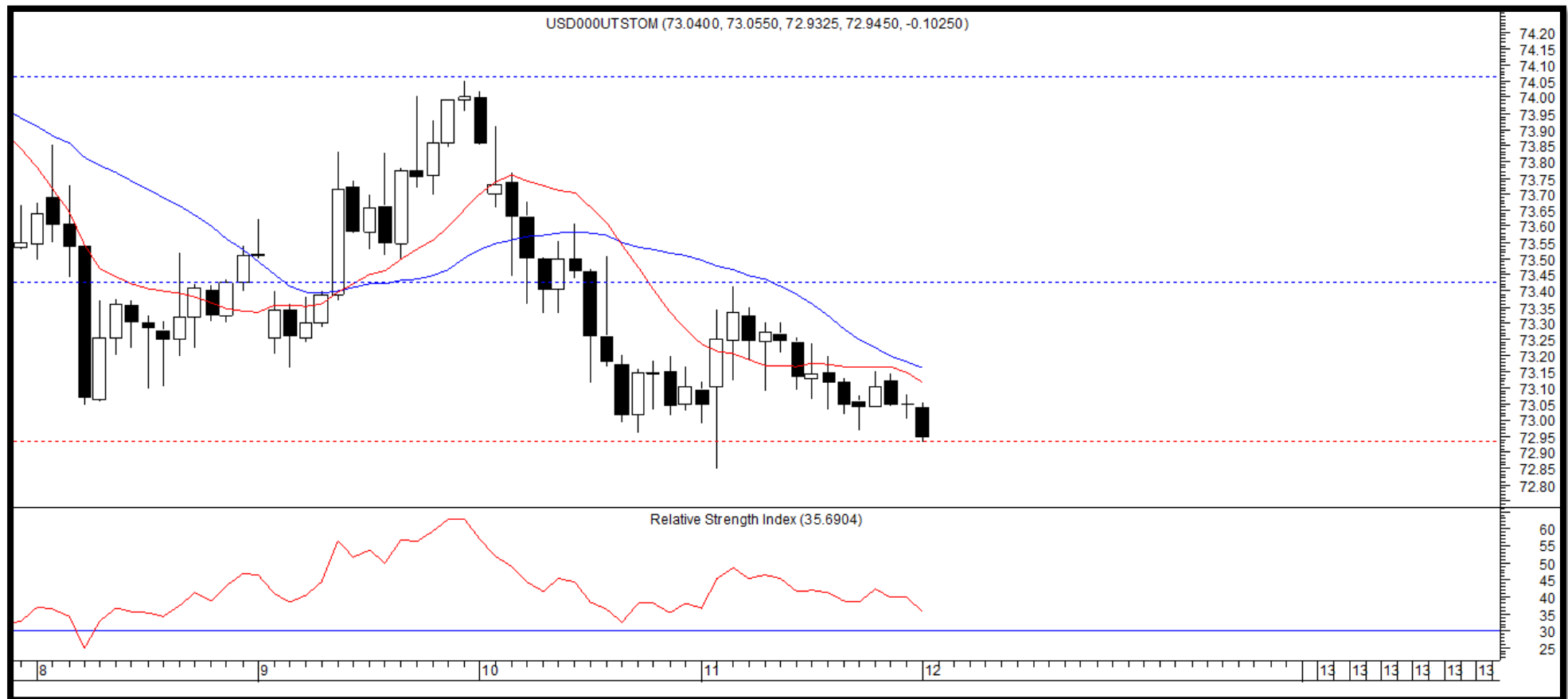


14 декабря 2020 | Технический анализ валютной пары Usd/Rub

Краткосрочный обзор | Вне рынка

Наблюдаем снижение курса доллара США относительно национальной валюты. Аналитики связывают укрепление российской валюты с оптимизмом на мировых площадках в ожидании массовой вакцинации от коронавируса и новых масштабных мер стимулирования экономик США и еврозоны. Поддержкой для рубля также стали цены на нефть, которые проигнорировали резкий рост запасов нефти в США и ускорили рост.

По графикам и ценам, цена у уровня 73. Средние на стороне медведей. В случае ухода цены ниже уровня 72,8 и отрицательных средних можем играть в минус. При пробое уровня 73,5 вверх и положительных средних можем играть в плюс.



14 декабря 2020 | Технический анализ нефтяной смеси марки Brent

Краткосрочный обзор | Вне рынка

Нефтяные котировки начали резкое восстановление после встречи ОПЕК+ в начале декабря. Страны-участницы решили нарастить суточную добычу на 0,5 млн баррелей с января 2021 года, хотя изначально планировалась увеличить производство на 2 млн баррелей в сутки. Аналитики прогнозируют рост нефтяных котировок в 2021 году на фоне восстановления глобальной экономической активности и транспортных потоков.

По цифрам и графикам, цена у уровня 50. Средние на стороне медведей. В случае ухода цены ниже уровня 49,7 и отрицательных средних можем играть на понижение. При пробое уровня 51,1 вверх и положительных средних можем играть в плюс.



14 декабря 2020 | Технический анализ драгоценного металла Золото

Краткосрочный обзор | Вне рынка

Обеспеченные золотом биржевые фонды (ETF) фиксируют отток капитала уже четыре недели подряд. Перспективы масштабных программ по вакцинации в 2021 году становятся все более понятными. Аналитики прогнозируют, что мировая экономика должна будет большую часть следующего года расти темпами выше среднего, что снижает привлекательность золота.

По графикам и ценам, цена у уровня 1841. Скользящие средние на стороне быков. При пробое уровня 1855 вверх и положительных средних можем играть на повышение. В случае ухода цены ниже уровня 1828 и отрицательных средних можем играть на понижение.

